

## Ponton 80 front

Varenummer: 8008001

### **Beskrivelse:**

Ponton 80 Front: er en ponton, der bruges til fronten på køreplatforme og husbåde. Takket være en bredde på 0,8 m har pontonen et volumen på 425 l, hvor vi anbefaler ikke at belaste med mere end 70% af volumen.

Den mest populære struktur er katamaran. Der bruger man 2 rækker pontoner, hver række består af 1 Front, flere Midt og 1 Bag ponton.

Når pontonerne er monteret i stårammen, kan de ikke bevæge sig.

Pontonerne er fremstillet af ny PE og som standard fyldt med EPS. Model T-80 ponton er ikke fyldt med EPS, da de kan bruges som tank eller lastrum.

### **Egenskaber**

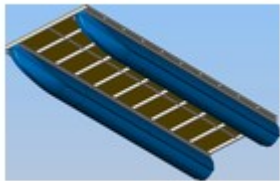
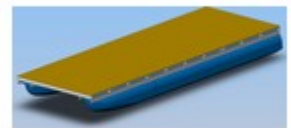
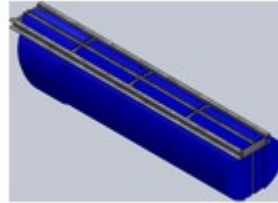
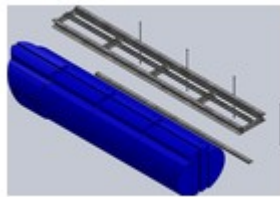
- Volumen: 425 L
- Længde: 120 cm
- Bredde: 80 cm
- Højde: 81 cm



### **Materiale:**

Polyethylen

- høj styrke
- frostbestandig (fra -40°C til +60°C)
- UV-bestandig



## Ponton 80 bag

Varenummer: 8008003

### **Beskrivelse:**

Ponton 80 Bag: er en ponton, der bruges til køreplatforme og husbåde.

Med en bredde på 0,8 m har P80 B, et volumen på 790 l, hvor vi anbefaler at belaste ikke mere end 70% af volumen.

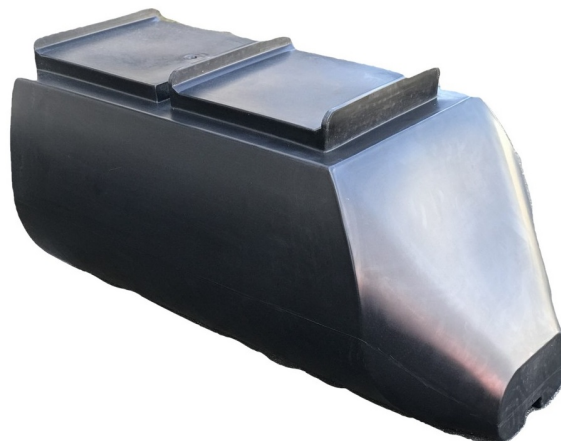
### **Egenskaber**

- Volumen: 790 L
- Længde: 160 cm
- Bredde: 80 cm
- Højde: 81 cm

### **Materiale:**

Polyethylen

- høj styrke
- frostbestandig (fra -40°C til +60°C)
- UV-bestandig



## Ponton 800 midt

Varenummer: 8008002

### **Beskrivelse:**

Ponton 80 Midt: er en ponton, der bruges til midterdelen af f.eks. køreplatforme og husbåde.

Takket være en bredde på 0,8 m har pontonen et volumen på 650 l, hvor vi anbefaler at belaste ikke mere end 70 % af volumen.

### **Egenskaber**

- Volumen: 650 L
- Længde: 120 cm
- Bredde: 80 cm
- Højde: 81 cm



### **Materiale:**

Polyethylen

- høj styrke
- frostbestandig (fra -40°C til +60°C)
- UV-bestandig